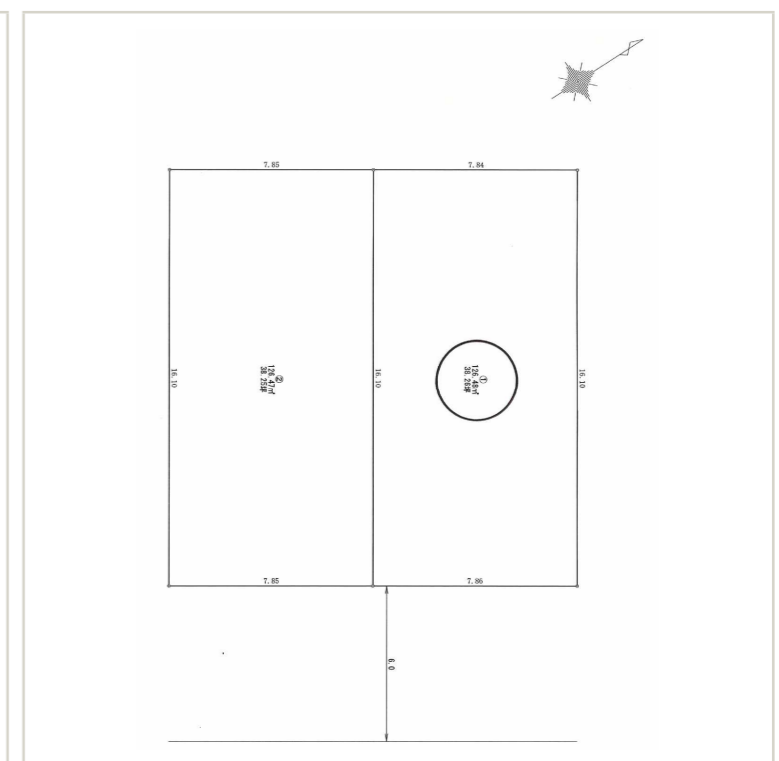
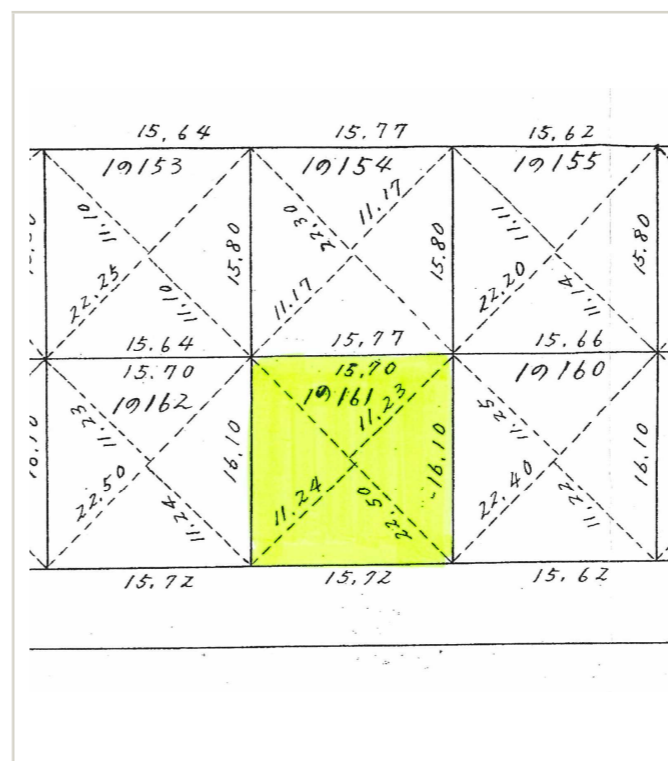
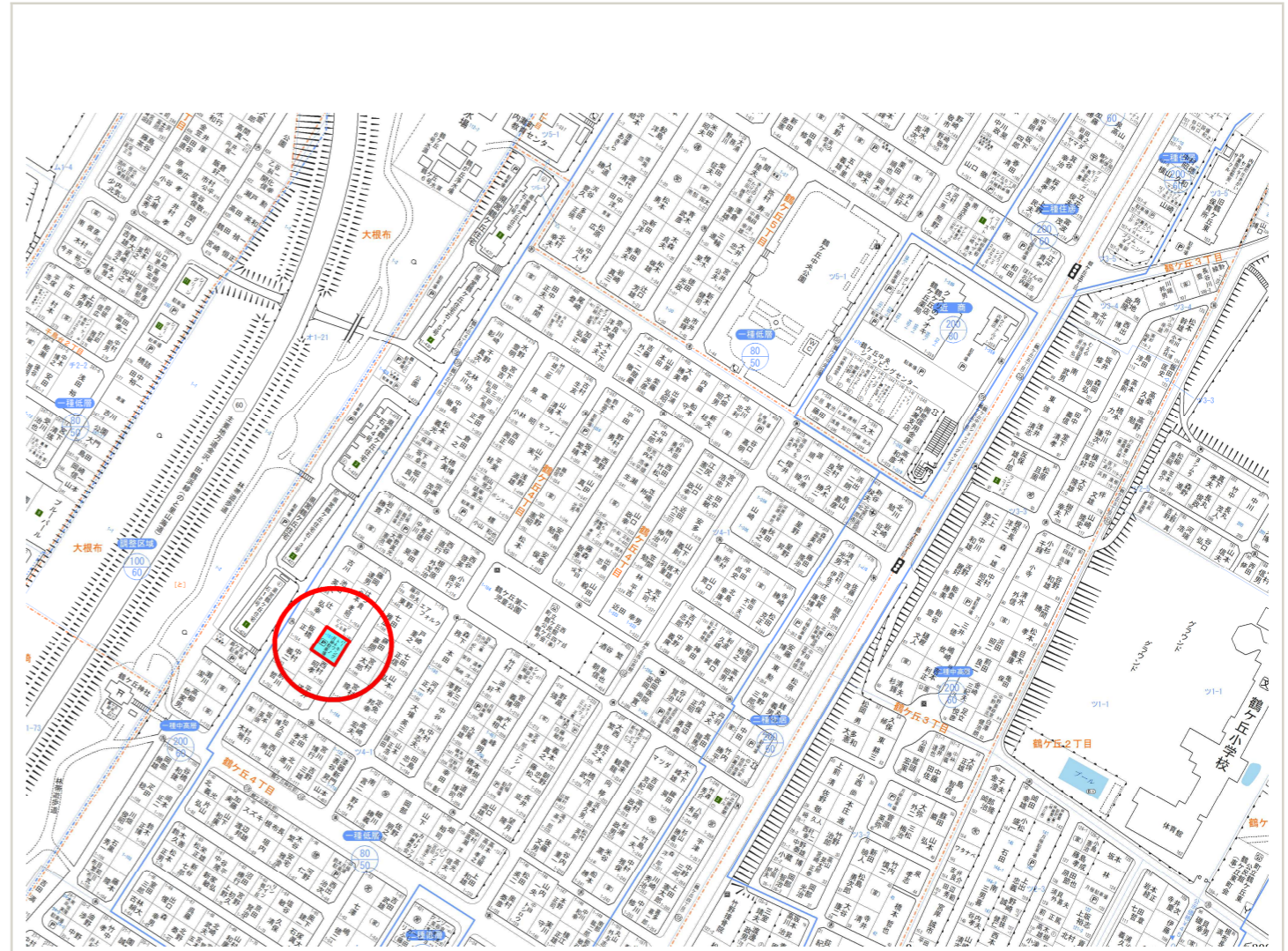


物件案内書 (戸建 / 土地) A-1006

種別	売土地	現況	宅地	物件状態	公開			
価格	価格 746.07 万円	内消費税	万円	内負担金	万円			
所在地	河北郡内灘町字鶴ヶ丘四丁目 1番161より分筆予定 ①号地			小学校	鶴ヶ丘			
				中学校	内灘			
建物名		都市計画	市街化区域					
所在地備考		用途地域	第一種低層住居専用地域					
最寄の交通機関	路線 駅 バス停 鶴ヶ丘神社前バス停 徒歩 1分	最寄施設	クスリのアオキ鶴ヶ丘店 直線300 m					
土地	面積	126.48 m ²	38.26 坪	土地権利	所有権			
	建/容	建ぺい率 50 %	容積率 80 %	契約残存期間				
	地目	宅地	条件等	現況渡し	借地料			
道路	画地	方角	幅員	接道の長さ	公道私道	舗装	位置指定	私道負担面積
		道路1	東南	6.00 m	7.86 m	公道	有	m ²
		道路2		m	m			m ²
建物 / 設備	面積	m ²	バルコニー	m ²	駐車台数	台		
	建築年月		建築確認番号		電気	北電	ガス	集中
	構造				飲水	公営	排水	下水
			地上	階	地下	階	トイレ	給湯
	間取り		引込状況		エレベーター		冷暖房	
	間取内訳							
引渡日	売買契約後1~1.5か月程度			建物状況調査	報告書	実施日		
特徴	<ul style="list-style-type: none"> ・東南向 ・小・中学校、林帯遊歩道近し ・のと里山海道へのアクセス良し 			リフォーム				
その他備考	<ul style="list-style-type: none"> ・上下水道引込工事買主実費負担(上水道は現在25mmの引込管を13mmにする事が2分割販売の条件です。但し、上水道加入負担金の支出は不要です。) ・現在月極駐車場(売買契約後に解約)・現況渡し/測量・分筆費用は売主負担 ・分割計画図は地積測量図を基に作製、実測後の辺長・面積は本図面とは異なります。売買契約後、実測面積に@19.5万円/坪で精算予定 ・添付全体測量図は地積測量図(石川県住宅供給公社作成) 							



取引態様	仲介
報酬	売買/2